



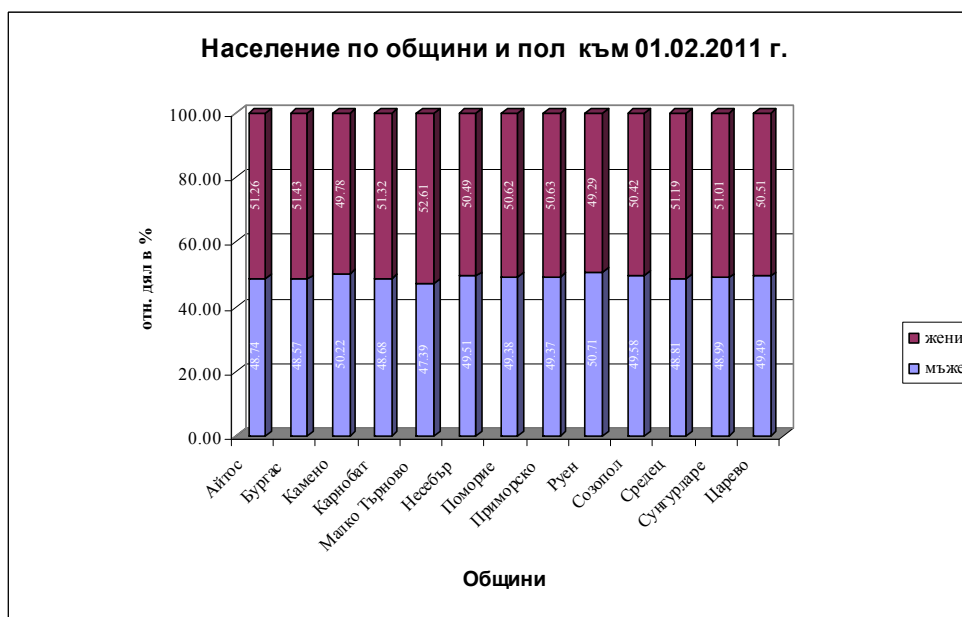
## НАСЕЛЕНИЕ НА ОБЛАСТ БУРГАС КЪМ 01.02.2011 ГОДИНА

Към 01.02.2011г. В Бургаска област живеят постоянно 409018 души, което е 5.6% от населението на страната. Данните показват продължаване на тенденцията на намаление на населението, започнало от преброяването в края на 1992 г. За десет години, от последното преброяване през 2001 г., населението на областта е намалело с 14 529 души или с 3.4 на сто. Само в две области от страната населението нараства (град София и област Варна), а област Бургас е с най-малкото намаление на постоянното население за периода между двете преброявания.

Намаление има в почти всички общини от областта, с изключение на община Бургас, където постоянното население е повече от това през 2001 г. със 198 души, община Несебър, където увеличението е по-чувствително-с 2654 души и община Приморско-с 1838 души, където основната част от увеличението се дължи на присъединените между двете преброявания две населени места (гр.Китен и с.Веселие).

Преброени са 159476 домакинства, или средно в едно домакинство живеят 2.6 души.

Към 01.02.2011г. мъжете в областта са 200248, а жените-208770, т.е. на 1000 мъже от областта се падат 1042 жени.

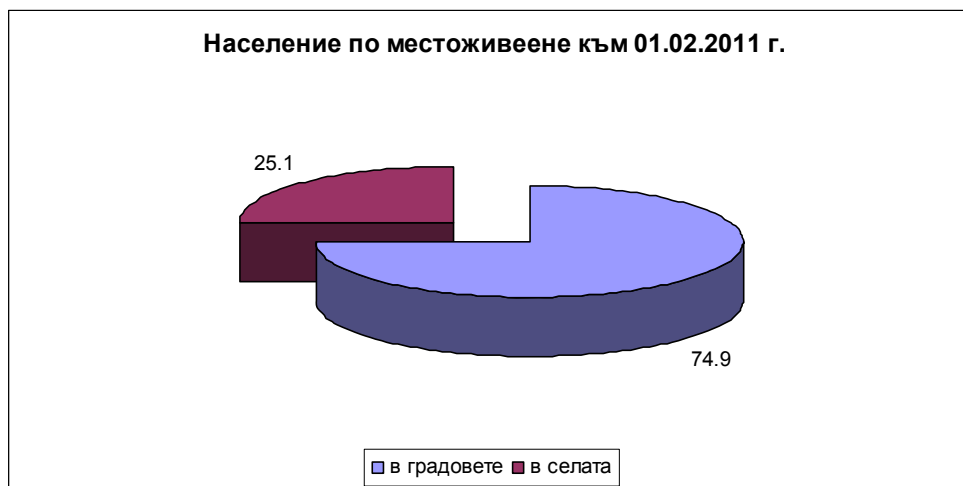


По общини най-голяма е община Бургас, с население 209615 души, представляващо 51.2% от населението, живеещо в областта. С население между 20-30 хиляди са общините Руен, Айтос, Поморие, Карнобат и Несебър, от 10 до 20 хиляди-общини Средец, Сунгурларе, Созопол, Камено и под 10 хиляди-общини Царево, Приморско и Малко Търново.

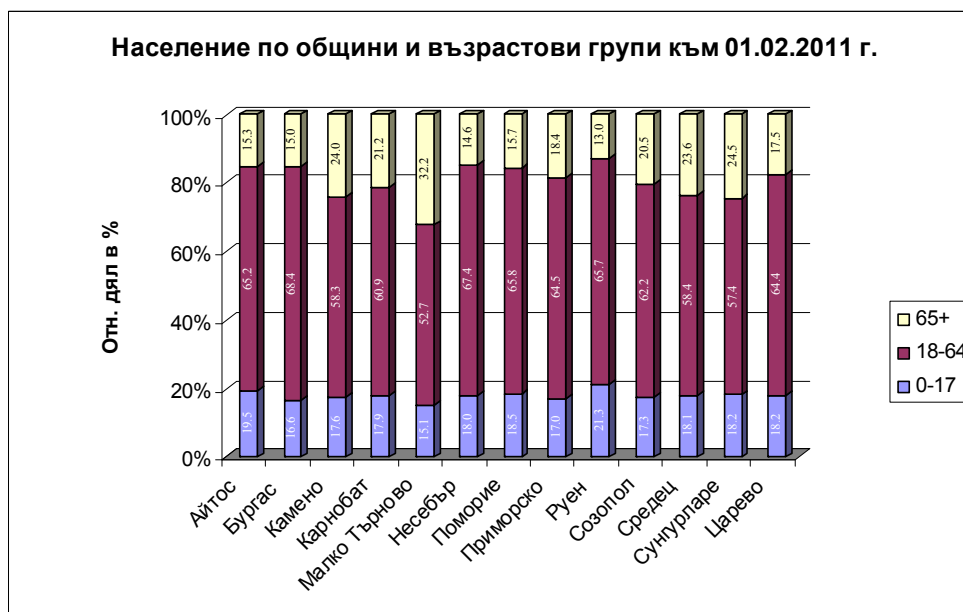


www.nsi.bg

Почти три четвърти от населението живее в 20-те града на областта и само 102774 души – в селата. Запазва се тенденцията на нарастване на относителния дял (с 4,3 пункта) на населението в градовете за сметка на намаляване на относителния дял на населението в селата.



Градовете в област Бургас са се увеличили в периода от преброяването през 2001 г. до сега с четири (Ахелой, Китен, Свети Влас и Черноморец) и вече са двадесет, като трите най-големи града си остават Бургас, където живеят 197301 души, Айтос с население от 19537 души и Карнобат-18394 души. Населението на областния град нараства в сравнение с преброяването през 2001г. с 2.6%, но основната част от този ръст се дължи на присъединяването на с. Ветрен и с.Банево към града. По съпоставими данни нарастването на града е от 822 души. Другите градове, в които населението нараства са: Ахелой, Ахтопол, Каблешково, Китен, Несебър, Обзор, Приморско, Свети Влас, Царево и Черноморец.





Повече от половината (65.9%) от постоянното население на област Бургас е във възрастовата граница от 18 до 64 години, като този дял е нарастнал с 1.3 пункта за десет години. Населението на 65 и повече години е 67682 души или 16.5 % от цялото население, като тази възрастова група нараства също както в абсолютен размер, така и като относителен дял, спрямо предходното преброяване през 2001 г. Населението във възрастовата група до 17 години е само 71882 души, което е едва 17.6% от общото население, като относителният дял на тази група е намалял с 3.0 пункта за десет години.

Населението на 65 и повече години в градовете е 15.1%, а в селата-20.1 %. Основната част (72.4%) от младите хора до 17 години живеят в градовете.

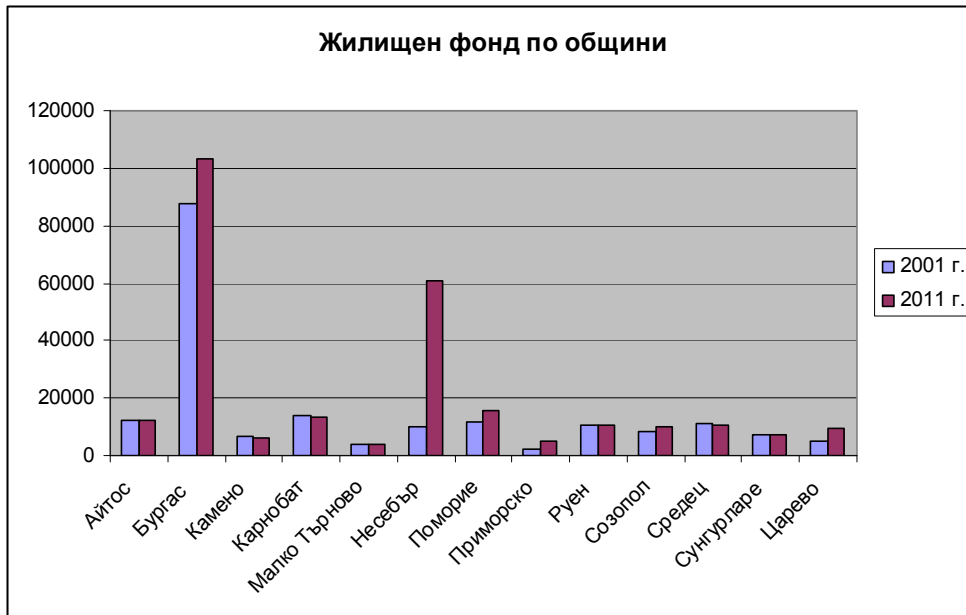
В област Бургас има 255 населени места, като населението в повечето от тях намалява в сравнение с преброяването през 2001 г. Има и четири населени места, където не живее никой (с.Дюля и с. Звезда от община Руен; с. Балабанчево и с. Каменско- от община Сунгурларе). С население до 10 човека са 4 населени места, с население от 11 до 20 човека-8 населени места, от 21 до 50 човека-20 населени места и с население от 51 до 100 човека-23 населени места или една пета от населените места са с население до 100 човека. С население от 101 до 500 души са 106 населени места, от 501 до 1000 души- 41 населени места, от 1001 до 10 000 души- 45 населени места и само четири населени места( Бургас, Айтос,Карнобат и Поморие) са с население над 10 000 души население.

Предварителните данни от преброяването на жилищния фонд показват, че продължава тенденцията от няколко преброявания броят на жилищата да нараства. Жилищата в областта към 01.02.2011 г. са 268730, което е с 40.9 % повече от 2001 г.

Средно в едно жилище живеят 1.5 души

Много чувствително нараства броят на жилищата в общините по Черноморието-Бургас, Несебър, Поморие, Приморско, Созопол и Царево.







## 1. НАСЕЛЕНИЕ ПО ОБЛАСТИ И ПОЛ КЪМ 01.03.2001 И КЪМ 01.02.2011 ГОДИНА

Области	Население към 01.03.2001 г.			Население към 01.02.2011 г.		
	общо	мъже	жени	Общо	Мъже	Жени
<b>България</b>	<b>7928901</b>	<b>3862465</b>	<b>4066436</b>	<b>7351234</b>	<b>3580337</b>	<b>3770897</b>
Благоевград	341173	168576	172597	324110	159508	164602
Бургас	423547	207371	216176	409018	200248	208770
Варна	462013	225778	236235	468220	228996	239224
Велико Търново	293172	141770	151402	255968	124176	131792
Видин	130074	62947	67127	99016	48362	50654
Враца	243036	119276	123760	184930	91282	93648
Габрово	144125	69780	74345	120778	58295	62483
Добрич	215217	106047	109170	186016	91523	94493
Кърджали	164019	81704	82315	149661	74588	75073
Кюстендил	162534	79371	83163	135664	66324	69340
Ловеч	169951	83463	86488	139896	68636	71260
Монтана	182258	89025	93233	145601	71611	73990
Пазарджик	310723	153043	157680	271273	133744	137529
Перник	149832	73228	76604	133750	65358	68392
Плевен	311985	153342	158643	266144	131026	135118
Пловдив	715816	346431	369385	671918	325158	346760
Разград	152417	74924	77493	122599	60019	62580
Русе	266157	129622	136535	230847	112275	118572
Силистра	142000	70633	71367	117576	58346	59230
Сливен	218474	107133	111341	193609	94568	99041
Смолян	140066	68348	71718	120567	58846	61721
София	273240	134503	138737	246668	121446	125222
София (столица)	1170842	555057	615785	1359520	647132	712388
Стара Загора	370615	181166	189449	327576	160165	167411
Търговище	137689	67721	69968	118671	58282	60389
Хасково	277478	135583	141895	242030	118311	123719
Шумен	204378	99785	104593	180452	88568	91884
Ямбол	156070	76838	79232	129156	63544	65612



## 2. НАСЕЛЕНИЕ ПО ГОДИНИ НА ПРЕБРОЯВАНИЯ В ОБЛАСТ БУРГАС

Година на преброяване	Общо	В % към предходното преброяване
1934	283 544	100.0
1946	317 156	111.9
1956	352 812	111.2
1965	387 252	109.8
1975	420 268	108.5
1985	448 680	106.8
1992	440 372	98.1
2001	423 547	96.2
2011 <sup>(1)</sup>	409 018	96.6

## 3. ЖИЛИЩА ПО ГОДИНИ НА ПРЕБРОЯВАНИЯ В ОБЛАСТ БУРГАС

Година на преброяване	Брой жилища	В % към предходното преброяване
1965	93237	100.0
1975	120409	129.1
1985	134748	111.9
1992	154696	114.8
2001	190790	123.2
2011 <sup>(1)</sup>	268730	141.9

1) Експресни данни

## 4. НАСЕЛЕНИЕ ПО ОБЩИНИ

Общини	(Брой)	
	Население към 01.03.2001г.	Население към 01.02.2011г.
<b>Бургас</b>	<b>423 547</b>	<b>409 018</b>
Айтос	30 549	28 061
Бургас	209 417	209 615
Камено	12 453	10 157
Карнобат	29 871	25 123
Малко Търново	4 551	3 767
Несебър	19 113	21 767
Поморие	27 370	27 367
Приморско	4 079	5 917
Руен	28 833	28 679
Созопол	14 277	12 395
Средец	17 396	14 640
Сунгурларе	15 409	12 333
Царево	10 229	9 197

## 5. ЖИЛИЩЕН ФОНД ПО ОБЩИНИ

Общини	(Брой)	
	Жилища към 01.03.2001 г.	Жилища към 01.02.2011 г.
<b>Бургас</b>	<b>190790</b>	<b>268730</b>
Айтос	12476	12425
Бургас	87528	103486
Камено	6676	5968
Карнобат	13760	13549
Малко Търново	3832	3773
Несебър	9881	60898
Поморие	11690	15779
Приморско	2288	4804
Руен	10369	10812
Созопол	8466	10293
Средец	11221	10364
Сунгурларе	7322	7121
Царево	5281	9458



## 6. НАСЕЛЕНИЕ ПО ОБЩИНИ И ПОЛ КЪМ 01.03.2001 И КЪМ 01.02.2011 ГОДИНА

(Брой)

Общини	Население към 01.03.2001 г.			Население към 01.02.2011 г.		
	общо	мъже	жени	общо	мъже	жени
<b>Бургас</b>	<b>423 547</b>	<b>207 371</b>	<b>216 176</b>	<b>409 018</b>	<b>200 248</b>	<b>208 770</b>
Айтос	30 549	14 938	15 611	28 061	13 676	14 385
Бургас	209 417	101 892	107 525	209 615	101 814	107 801
Камено	12 453	6 094	6 359	10 157	5 101	5 056
Карнобат	29 871	14 630	15 241	25 123	12 231	12 892
Малко Търново	4 551	2 132	2 419	3 767	1 785	1 982
Несебър	19 113	9 492	9 621	21 767	10 777	10 990
Поморие	27 370	13 562	13 808	27 367	13 515	13 852
Приморско	4 079	1 982	2 097	5 917	2 921	2 996
Руен	28 833	14 494	14 339	28 679	14 542	14 137
Созопол	14 277	7 076	7 201	12 395	6 146	6 249
Средец	17 396	8 502	8 894	14 640	7 146	7 494
Сунгурларе	15 409	7 499	7 910	12 333	6 042	6 291
Царево	10 229	5 078	5 151	9 197	4 552	4 645

## 7. НАСЕЛЕНИЕ ПО ОБЩИНИ И МЕСТОЖИВЕЕНЕ КЪМ 01.02.2011 ГОДИНА

(Брой)

Общини	Население към 01.02.2011 г.		
	Общо	В градовете	В селата
<b>Бургас</b>	<b>409018</b>	<b>306244</b>	<b>102774</b>
Айтос	28061	19537	8524
Бургас	209615	198971	10644
Камено	10157	4226	5931
Карнобат	25123	18394	6729
Малко Търново	3767	2423	1344
Несебър	21767	14469	7298
Поморие	27367	18776	8591
Приморско	5917	3831	2086
Руен	28679	-	28679
Созопол	12395	6290	6105
Средец	14640	8883	5757
Сунгурларе	12333	3143	9190
Царево	9197	7301	1896

## 8. НАСЕЛЕНИЕ ПО ОБЩИНИ И ВЪЗРАСТОВИ ГРУПИ КЪМ 01.02.2011 ГОДИНА

(Брой)

Общини	Население към 01.02.2011 г.			
	Общо	0 - 17	18 - 64	65+
<b>Бургас</b>	<b>409 018</b>	<b>71 882</b>	<b>269 454</b>	<b>67 682</b>
Айтос	28 061	5 484	18 290	4 287
Бургас	209 615	34 724	143 369	31 522
Камено	10 157	1 789	5 926	2 442
Карнобат	25 123	4 506	15 289	5 328
Малко Търново	3 767	568	1 985	1 214
Несебър	21 767	3 928	14 668	3 171
Поморие	27 367	5 060	18 005	4 302
Приморско	5 917	1 008	3 819	1 090
Руен	28 679	6 110	18 849	3 720
Созопол	12 395	2 148	7 711	2 536
Средец	14 640	2 643	8 548	3 449
Сунгурларе	12 333	2 243	7 074	3 016
Царево	9 197	1 671	5 921	1 605



### 9. НАСЕЛЕНИЕ ПО ГРАДОВЕ

(Брой)

Град	Население към 01.03.2001 г.	Население към 01.02.2011г.
Айтос	21339	19537
Ахелой	2269	2432
Ахтопол	1192	1289
Бургас	192390	197301
Българово	2122	1670
Каблешково	2817	2910
Камено	5138	4226
Карнобат	20587	18394
Китен	867	940
Малко Търново	2946	2423
Несебър	8677	9790
Обзор	1970	2081
Поморие	13649	13434
Приморско	2428	2891
Свети Влас	1895	2598
Созопол	4358	4240
Средец	9641	8883
Сунгурларе	3691	3143
Царево	5877	6012
Черноморец	2044	2050

### 10. СГРАДИ, ЖИЛИЩА И ДОМАКИНСТВА ПО ОБЩИНИ КЪМ 01.02.2011 ГОДИНА

( Брой )

Общини	Сгради	Жилища	Домакинства
Бургас	95558	268730	159476
Айтос	7313	12425	10061
Бургас	17602	103486	83766
Камено	5429	5968	3993
Карнобат	9626	13549	9855
Малко Търново	2424	3773	1761
Несебър	8356	60898	8498
Поморие	7869	15779	10044
Приморско	2452	4804	2372
Руен	9165	10812	9586
Созопол	5983	10293	4916
Средец	8363	10364	6099
Сунгурларе	7313	7121	4782
Царево	3663	9458	3743